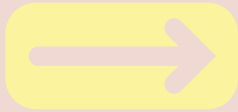
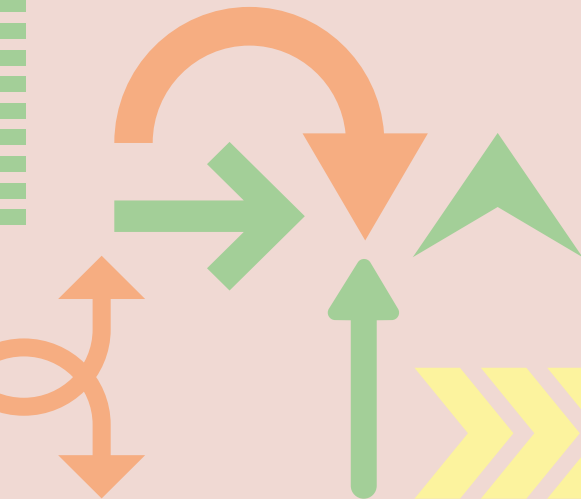


Metaplan®



Training

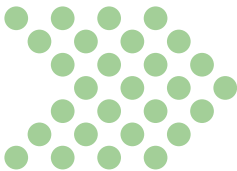
Visuelle Rhetorik



In einer Welt voller bunter Karten, Post-its und Kacheln konkurrieren Wort und Bild. In so manchen Workshops kann man den Eindruck gewinnen, die visuelle Darstellung irritiere aber eher, als dass sie Orientierung schafft.

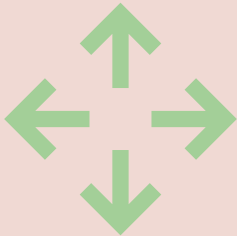
Doch genau das ist die Aufgabe einer visuellen Rhetorik: **Sie soll in diskursiven Situationen das gesprochene Wort unterstützen.** Dort, wo Ideen gewonnen und Entscheidungen durchdacht werden, bedient man sich visueller Mittel, um Interaktionsteilnehmer:innen ins Denken zu bringen – egal ob virtuell oder analog und unabhängig von der Wahl der Tools.

An wen richtet sich das Training?



Du möchtest verstehen, welche Prinzipien gute Visualisierungen in analogen und digitalen Interaktionsformaten ausmachen? Dann lernst Du in diesem Training, **wie Visualisierung die Vermittlung von Inhalten erleichtern und unterstützen kann** – im analogen wie auch im virtuellen Setting.

Welche Fragen stehen im Mittelpunkt?

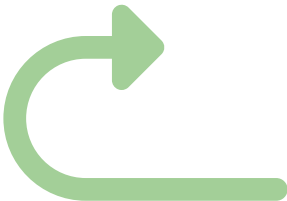


- Welche Visualisierungs-Maximen sind nützlich, um Inhalte zu strukturieren?
- Welchen Kompositionsregeln sollte man bei der Visualisierung folgen?
- Wie wählt man visuelle Elemente gut aus?
- Welche visuellen Pfade kann man anlegen, um die Gespräche zu leiten?
- Wie geht man mit der Fülle der Tools im virtuellen Arbeitszusammenhang um?
- Welchen Unterschied macht es, Inhalte vorzubereiten oder ad hoc das Gespräch schriftlich aufzufangen?

Was nimmst du mit?



- Das Metaplan-Zertifikat für deine Teilnahme am Training.
- Die Dokumentation der Inhalte und Diskussionen.
- Möglichkeiten zum kollegialen Austausch zu den eigenen Erfahrungen.
- Übungen an konkreten Anwendungsfällen.
- Technikübergreifende Hinweise und Materialien zur inhaltlichen Vertiefung.
- Konkretes Handwerkszeug aus der Schatzkiste der Metaplan-Visualisierungstechnik.



Termine und Preise

Das Seminar findet 2026 an mehreren Terminen, auf dem Metaplan Campus in Quickborn bei Hamburg und Live-Online statt.

Details und eine Terminübersicht sowie Preise für die Teilnahme und die Servicepauschale findest du hier:

metaplan.com/training-visuelle-rhetorik

Wo melde ich mich an?

metaplan.com/training-visuelle-rhetorik



Wem stelle ich inhaltliche Fragen?



Dr. Wiebke Gronemeyer

wiebkegronemeyer@metaplan.com

+49 152 5640 3988

Wem stelle ich organisatorische Fragen?



Uta Kohl

utakohl@metaplan.com

+49 4106 617 183

**Bei den
Verhältnissen
ansetzen,
nicht beim
Verhalten!**

