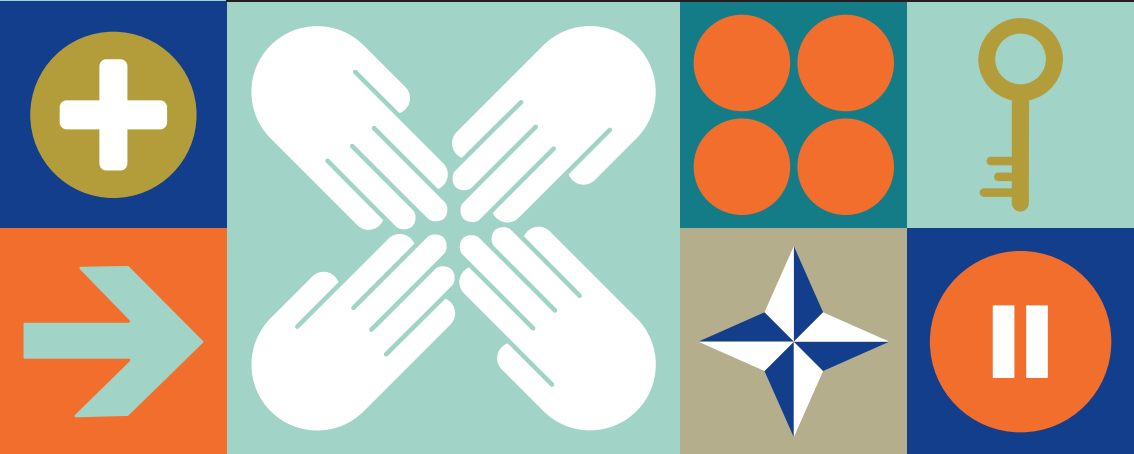




# Organisationen durch Projekte verändern



Was gilt es zu beachten, wenn **Projekte** aufgesetzt werden, um die Strukturen einer Organisation zu **verändern**? Wie wirken Projekte auf die sie umgebenden Organisation und umgekehrt? Oder stören Projekte schlicht **die** Organisation und sind schon deshalb oft zum Scheitern verurteilt? Wie passt sich Projekt- und Portfoliomanagement den Logiken der **Organisation** an – und welche guten Gründe gibt es, bewusst davon abzuweichen?

Wenn solche Fragen zu deinem Arbeitsalltag gehören und du nach Antworten darauf suchst, dann lass sie uns gemeinsam bearbeiten – in einem gemeinsamen Seminar von Metaplan und den Projektmanagement-Expert:innen von parameta!

# An wen richtet sich das Seminar?

Dieses Seminar richtet sich an **Projekt-  
leiter:innen, denen es ein Anliegen ist,  
Projekte und Organisation voranzubringen.**

Wenn du wissen möchtest, welche Maximen man bei der Anlage und Durchführung von Projekten beachten sollte und wie man Hürden der Planung und Operationalisierung mit diversen Stakeholdern meistert, dann ist dieses Seminar das richtige für dich!







# Was lernst du?

Ein wissenschaftlich fundiertes und zugleich in der Praxis breit erprobtes Verständnis der Arbeit in Projekten, das auf diskursives Vorgehen achtet und die Tatsache berücksichtigt, dass Projekte eigene Strukturen und Logiken haben, die regelmäßig in einer Spannung zu den Strukturen und Logiken der Mutterorganisation stehen. **In diesem Seminar lernst du, wie sich diese Dynamik verstehen, analysieren, gestalten und nutzen lässt.**



# Was nimmst du mit?

- Welche Form von Projekten gibt es und was bringt eine sorgfältige Unterscheidung?
- Wie lassen sich definierte Projektmanagementmethoden von klassischem Wasserfall bis Scrum produktiv nutzen und einsetzen?
- Welche Führungsmittel hat man in Projekten zur Verfügung, um wirksam zu werden (im Projekt und/oder der umgebenden Organisation)?
- Welche Themen lassen sich mit welcher Form von Projekten bearbeiten?
- Wann ist es vorteilhaft, auf die Bearbeitung von Projektthemen in der Linienorganisation zu setzen?
- Wie wirken Projekte und umgebende Organisation zusammen und wo ist mit Friktionen zu rechnen?



# Was macht es aus?

► **Spannende Blicke nach außen:**

Wir besuchen eine spannende Organisation, um mit Praktiker:innen vor Ort deren Projekt-Erfahrungen zu diskutieren.

► **Betreuungsdichte und Praxisnähe:**

Wir arbeiten in Fallgruppen mit max. 6 Teilnehmer:innen – jeweils betreut von eine:r Berater:in von parameta und Metaplan, der/die ihre Erfahrungen aus der Beratung konkreter Projekt- und Portfolioarbeit einbringt.

# Wann und wo?

**06.–07.11.2025**

**2 Präsenztage (Tag 1: 10–19 Uhr,**

**Tag 2: 08:30–17:30 Uhr)**

**Quickborn/Hamburg**

**Deutsch**

# Wie viel?

**Teilnahmegebühr 1.700 Euro**

**zzgl. 150 Euro Verpflegungspauschale**

**Gesamtpreis 2.201,50 € inkl. 19% MwSt.**

# Wo melde ich mich an?

**<https://www.metaplan.com/organisationen-durch-projekte-veraendern/>**





# Wem stelle ich inhaltliche Fragen?



**Dr. Wiebke Gronemeyer**

wiebkegronemeyer@metaplan.com  
+49 152 5640 3988



**Dr. Michael Streng**

m.streng@parameta.de  
+49 179 7799150

# Wem stelle ich organisatorische Fragen?



**Uta Kohl**

utakohl@metaplan.com  
+49 4106 617 183

**Ein Problem  
löst sich nicht  
durch ein  
weiteres Projekt.**



**Bei den  
Verhältnissen  
ansetzen, nicht beim  
Verhalten!**